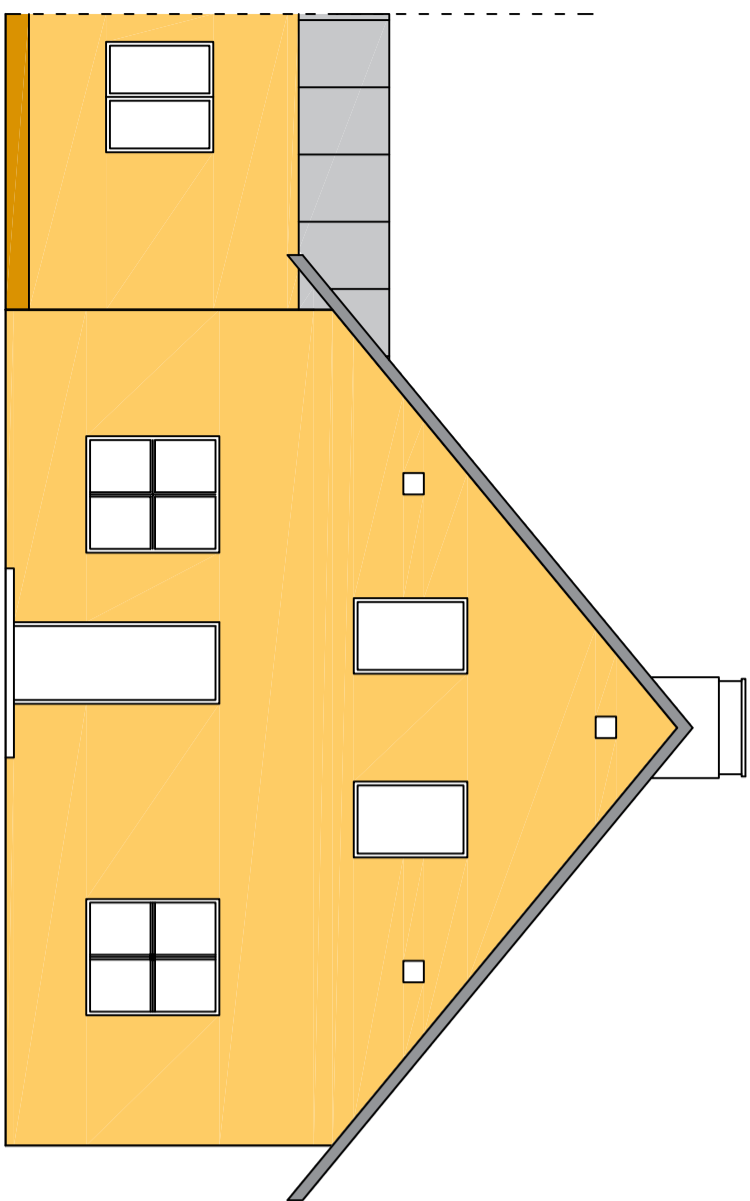
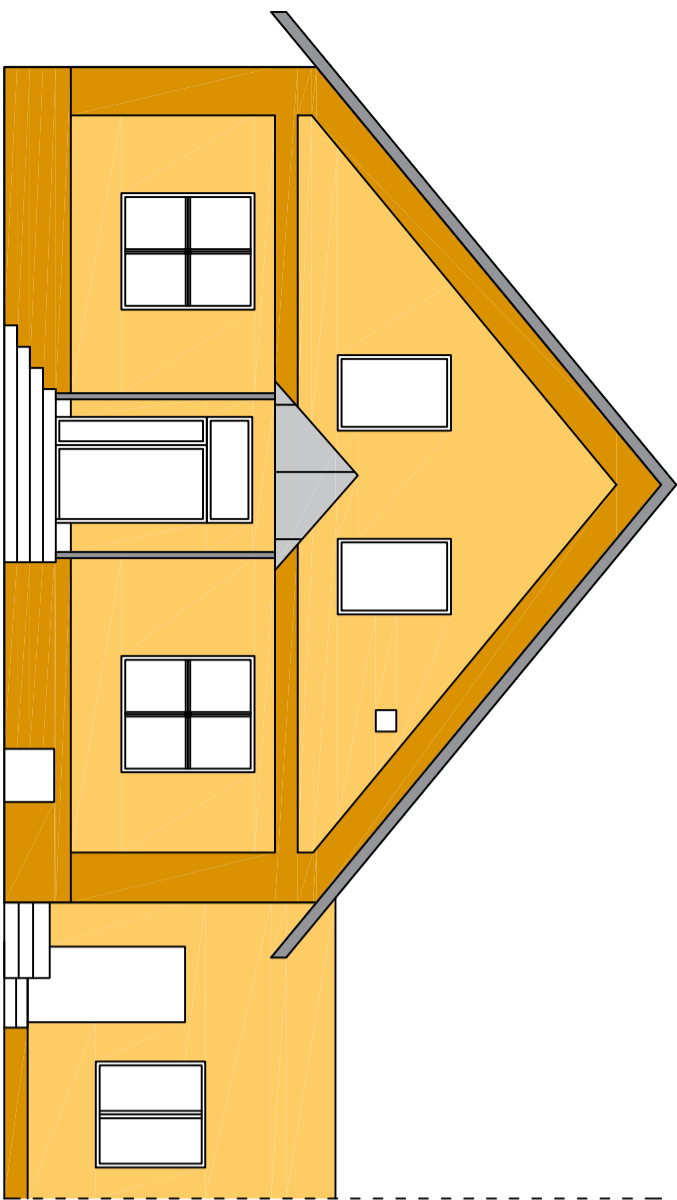


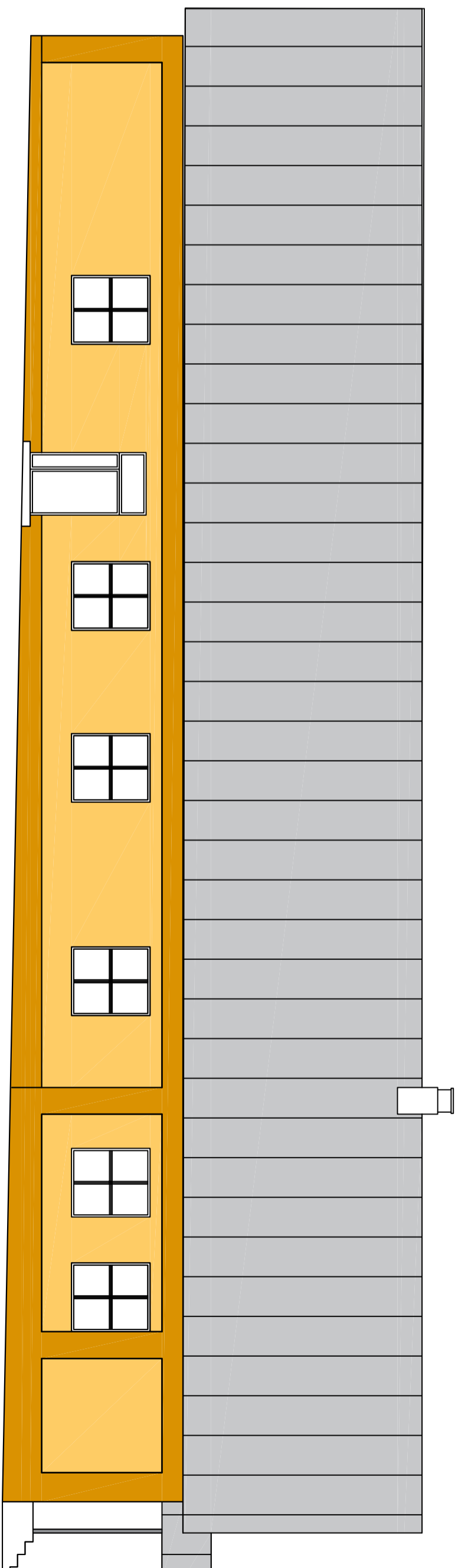
ELEWACJA URZĘDU GMINY
SKALA 1:100



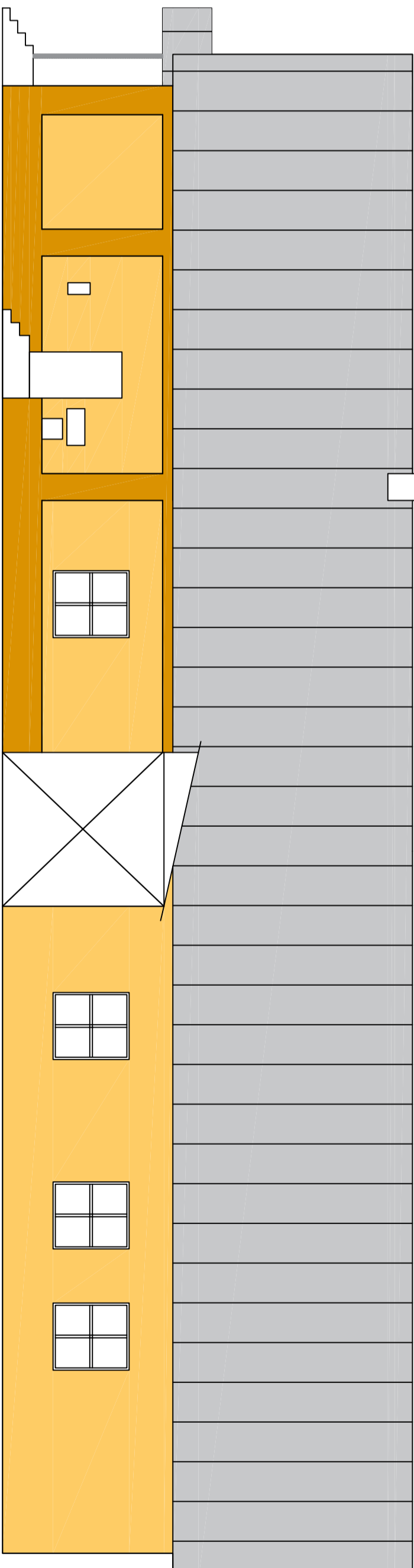
Elewacja północna



Elewacja południowa



Elewacja zachodnia



Elewacja wschodnia

UWAGA: WYDRUK MOŻE NIE ODZWIERCIEDLAĆ RZECZYWISTYCH KOLORÓW Z PALETY RAL



RAL 1001
RAL 8001

ZAMIERZENIE (ZAMOWIENIE): Termomodernizacja budynków użyteczności publicznej na terenie gminy Miłanów			
OBJEKT:			
Nazwa:	Budynek Urzędu Gminy w Miłanowie		
Adres:	21-210 Miłanów, Kościelna 11a		
Nr ewid. działki (dł):	dz. nr ew. 227/7, obr. ew. Kolonia Miłanów		
INWESTOR (ZAMAWIAJĄCY):			
Imię i nazwisko:	Gmina Miłanów		
Adres:	21-210 Miłanów, Kościelna 11a		
TYTUŁ:		SKALA:	NUMER:
Elewację budynek Urzędu Gminy		1:100	
Asymetria:			
PROJEKTOWAŁ OPRACOWAŁ:		SPRAWDZIŁ:	
DATA:	październik 2016	DATA:	